

**PRIJUNGIMO SĄLYGOS NR. TS24-A3017**

Parengta: 2025-01-02,  
Galioja iki: 2025-11-08

**Klientas: Kliento kontaktiniai  
duomenys:**

**Objekto pavadinimas:** Gyvenamasis namas

**Objekto adresas:** Sukros g. 29, Aleksandriškių k., Kazokiškių sen., Elektrėnų sav.

**Investicinio projekto Nr.:** E1N14A3017

<b>Kliento prijungimo objekto duomenys:</b>			
	<b>Mato vnt.</b>	<b>Leistinoji naudoti galia</b>	<b>Atvado tipas (trifazis/vienfazis)</b>
Esama leistinoji naudoti galia	kW	-	
Nauja leistinoji naudoti galia	kW	11	Trifazis
<b>Visa leistinoji naudoti galia</b>	<b>kW</b>	<b>11</b>	<b>Trifazis</b>
Komerčinės apskaitos spintos spalva:			

**1. Šios prijungimo sąlygos išduodamos** Kliento objekto, esančio Sukros g. 29, Aleksandriškių k., Kazokiškių sen., Elektrėnų sav., prijungimui prie AB „Energijos skirstymo operatorius“ (toliau – Bendrovė) skirstomųjų tinklų. Objekto elektros įrenginių prijungimui parinktas optimalus prijungimo taškas atsižvelgiant į techninius ir ekonominius rodiklius.

**2. Nuosavybės ir turto eksploatavimo riba nustatoma** Elektros tinklų nuosavybės riba nustatyta: ant kabelio (įvado), pakloto iš komercinės apskaitos spintos (KAS) į savininko objekto vidaus elektros tinklą, prijungimo gnybtų.

### **3. Kliento veiksmai įgyvendinant Objekto prijungimą:**

3.1. Susipažinkite su prijungimo paslaugos sutartimi, numatoma/pasikeitusia apskaitos įrengimo vieta (nurodyta sutarties priede) ir sumokėkite įmoką. Atlikti apmokėjimą galite prisijungę Bendrovės savitarnoje [www.eso.lt/savitarna](http://www.eso.lt/savitarna), skiltyje „Paraiškos“.

3.2. Pasirinkite ir užsisakykite reikiamą kvalifikaciją turinčią įmonę/elektriką (kvalifikaciją turinčią įmonę/elektriką galite pasirinkti savarankiškai arba iš Bendrovės pateikiamo partnerių portalo sąrašo [www.eso.lt/lt/namams/elektra/paslaugos\\_1723/varzu-matavimas](http://www.eso.lt/lt/namams/elektra/paslaugos_1723/varzu-matavimas)), kuri (-s) atliks Jūsų vidaus elektros instaliacijos (toliau - įvado) iki nuosavybės ribos su Bendrove įrengimą/patikrinimą, kaip turi būti paruoštas elektros įvadas rasite [www.eso.lt/lt/eso-partneriams/elektros-partneriams/sutarciu-valdyma/techniniai-reikalavimai/projektu-techniniai-reikalavimai](http://www.eso.lt/lt/eso-partneriams/elektros-partneriams/sutarciu-valdyma/techniniai-reikalavimai/projektu-techniniai-reikalavimai), pavadinimu „1. 3 Elektros apskaitų įrenginių įrengimo atmintinė (ESO ir kliento rangovams)“. Prijungimo sąlygų dokumento kopiją prašome pateikti Jūsų pasirinktai kvalifikaciją turinčiai įmonei/elektrikui, kuri (-s) atlikus (-ęs) darbus turės pateikti Elektros energetikos įrenginių techninės būklės patikrinimo aktą (toliau - Rangovo aktas) patvirtinančio Jūsų objekto vidaus elektros tinklo įrengimo kokybę. Rangovo aktą Jūsų pasirinkta įmonė pateiks per [www.eso.lt/paraikos/rangovu-aktu-pateikimas/1](http://www.eso.lt/paraikos/rangovu-aktu-pateikimas/1).

#### **Klientų aptarnavimas**

Informacija klientams Tel. +370 660 01852\*  
\*Numeris apmokestinamas pagal kliento ryšio operatoriaus plano įkainius.  
Tel. (8 5) 277 7524  
Faks. (8 5) 277 7514  
El. p.: [info@eso.lt](mailto:info@eso.lt)

#### **Įmonės rekvizitai**

AB „Energijos skirstymo operatorius“  
Laisvės pr. 10, LT-04215 Vilnius, Lietuva  
El. p. [info@eso.lt](mailto:info@eso.lt)  
Juridinio asmens kodas 304151376  
PVM kodas: LT100009860612  
Registro tvarkytojas VĮ Registrų centras  
E. pristatymas 304151376

### 3.3. Svarbi informacija:

3.3.1. Klientui, kurio elektros įrenginiai pirmą kartą jungiami prie Bendrovės skirstomųjų elektros tinklų, per 90 kalendorinių dienų nuo prijungimo paslaugos atlikimo (užbaigimo) dienos neatlikus Jums priklausančio objekto vidaus elektros instaliacijos ir kitų elektros montavimo (rekonstravimo) darbų iki nuosavybės su Bendrovės skirstomaisiais elektros tinklais ribos ir nepateikus Bendrovei Rangovo akto reikės padengti Bendrovės įrengtos, bet nenaudojamos elektros energetikos infrastruktūros išlaikymo sąnaudas, kurios apskaičiuojamos vadovaujantis elektros energijos įrenginių prijungimo prie elektros tinklų įkainių nustatymo metodiką. Sąnaudas klientas privalo dengti iki tol kol atliks šioje pastraipoje nurodytus veiksmus.

3.3.2. Vadovaujantis elektros energijos gamintojų ir vartotojų elektros įrenginių prijungimo prie elektros tinklų tvarkos aprašu ir statybos techniniu reglamentu, pagal kurį būtina gauti statybą leidžiantį dokumentą atlikti statinio paprastąjį remontą, kai vartotojas pageidauja prijungti elektros įrenginius prie Bendrovės skirstomųjų elektros tinklų arba perkelti ar rekonstruoti Bendrovei priklausančius įrenginius/tinklus, kuriuos numatoma rekonstruoti, perkelti ar įrengti vartotojo statiniuose, pagal Bendrovės parengtas prijungimo sąlygas, projekto rengimo ir derinimo procedūras vykdo vartotojas.

3.3.3. Pasikeitus poreikiui, Bendrovės savitaroje [www.eso.lt/savitarna](http://www.eso.lt/savitarna) pateikite naują paraišką. Bendrovė gavusi naują paraišką parengs ir išduos naujas prijungimo sąlygas.

3.3.4. Pateikus Rangovo aktą ir įsigaliojus sutarčiai su pasirinktu elektros energijos tiekėju, per 2 - 4 d. d. Bendrovė įrengs elektros energijos apskaitos prietaisą.

3.3.5. Norėdami savo objekte atlikti vidaus elektros instaliacijos pertvarkymo darbus ir pamačius, kad darbų atlikimui reikės nuimti ir uždėti apskaitos prietaiso plombą, prieš fizinių darbų pradžią susijusią su plombų nuėmimu, turite informuoti Bendrovę tel. +370 697 61852, kad nuimate plombą. Užbaigus visus vidaus elektros instaliacijos pertvarkymo darbus, turite pakartotinai informuoti tel. +370 697 61852, kad Bendrovės darbuotojai apskaitos prietaisą užplombuotų. Daugiau informacijos skaitykite [www.eso.lt/lt/namams/elektra/skaitikliai-ju-prieziura-ir-tikrinimas/skaitikliu-prieziura/kaip-nuimti-ir-uzdėti-plomba](http://www.eso.lt/lt/namams/elektra/skaitikliai-ju-prieziura-ir-tikrinimas/skaitikliu-prieziura/kaip-nuimti-ir-uzdėti-plomba).

3.3.6. Norint prie vidaus elektros instaliacijos, prisijungti rezervinį elektros energijos šaltinį prašome vadovautis Bendrovės tinklalapyje pateikiamomis rekomendacijomis, plačiau skaitykite [www.eso.lt/lt/namams/elektra/ka-daryti-dingus-elektrai-ar-pastebejus-gedima/rekomendacijos-rezervinio-saltinio-isirengimui](http://www.eso.lt/lt/namams/elektra/ka-daryti-dingus-elektrai-ar-pastebejus-gedima/rekomendacijos-rezervinio-saltinio-isirengimui).

3.3.7. Vartotojo leistinos naudoti galios suteikimas/padidėjimas nėra susijęs su generuojamų šaltinių prijungimu, todėl šios leistinos naudoti galios suteikimo/padidėjimo prijungimo sąlygos, po jų įvykdymo, nesuteikia garantijų elektrinės prijungimui prie Bendrovės skirstomojo elektros tinklo (toliau - tinklas). Pažymime, kad elektrinių prijungimas vykdomas atskirais procesais, kurie apibrėžti teisės aktais, ir atskiromis prijungimo sąlygomis, bei generacijos galia Gaminančiam vartotojui tinkle rezervuojama tik tuomet kai išduodamos prijungimo sąlygos elektrinės prijungimui. Gaminančiam vartotojui prijungimo sąlygos išduodamos vertinant jų išdavimo metu visas prijungtas elektrines, kurios turi įtaką gaminančio vartotojo prijungimui, bei kitiems gaminantiems vartotojams išduotas prijungimo sąlygas.

## 4. AB „Energijos skirstymo operatorius“ veiksmai įgyvendinant Objekto prijungimą:

4.1. Įrengti modulinę transformatorinę (toliau - MT) 1x160 kVA gabarito. MT įrengti:

4.1.1. vidutinės įtampos skirstyklą su saugiklių konstrukcija ir saugikliais;

4.1.2. vieną 25 (derinti projektavimo metu) kVA galios transformatorių;

4.1.3. žemos įtampos skirstyklą su galimybe įrengti maksimalų saugiklių/kirtiklių blokų kiekį (vadovaujantis Bendrovės techniniais reikalavimais) ir įrengiant šio (-ų) objekto (-ų) prijungimui reikalingą

### Klientų aptarnavimas

Informacija klientams Tel. +370 660 01852\*

\*Numeris apmokestinamas pagal kliento ryšio operatoriaus plano įkainius.

Tel. (8 5) 277 7524

Faks. (8 5) 277 7514

El. p.: [info@eso.lt](mailto:info@eso.lt)

### Įmonės rekvizitai

AB „Energijos skirstymo operatorius“  
Laisvės pr. 10, LT-04215 Vilnius, Lietuva

El. p. [info@eso.lt](mailto:info@eso.lt)

Juridinio asmens kodas 304151376

PVM kodas: LT100009860612

Registro tvarkytojas VĮ Registrų centras

E. pristatymas 304151376

saugiklių/kirtiklių blokų kiekį su saugikliais žemos įtampos kabelių linijų prijungimui;

4.1.4. už įvadinio galios transformatoriaus komutacinio įrenginio, įrengti kontrolinės apskaitos srovės transformatorius. Srovės transformatoriai turi tenkinti Elektros įrenginių įrengimo Bendrųjų taisyklių 145 ir 149 punktų reikalavimus. Kontrolinę apskaitą (elektros skaitiklį, bandymo gnybtyną) įrengti transformatorinės gamintojo numatytoje vietoje.

4.2. MT prijungti nuo vidutinės įtampos oro linijos (toliau - OL) L-400 iš Vievio TP atramos Nr. 405/4 (ar kitos parinktos atramos, derinti projektavimo metu). Prijungimui įrengti vidutinės įtampos 120 (derinti projektavimo metu) mm<sup>2</sup> skerspjūvio kabelių liniją. Kabelio prijungimui atramoje įrengti vertikalių oro linijos skyriklių ir esant reikalui papildomai įrengti ramstį.

4.3. Įvertinant naujai įrengiamą kabelių liniją atlikti esamo ir naujo vidutinės įtampos elektros tinklo talpuminių srovių skaičiavimus. Atlikus skaičiavimus ir nustačius, kad pagal galiojančių teisės aktų reikalavimus yra reikalingi talpuminių srovių kompensavimo įrenginiai, įrengti Vievio TP talpuminių srovių kompensavimo įrenginius su sklandžiu automatinio reguliavimu.

4.4. Laisvai klientui ir Bendrovei prieinamoje vietoje, išorinėje sklypo ribos pusėje (sklypų sandūroje) įrengti komercinės apskaitos spintą su tranzitine dalimi (toliau - KS/KAS) su trifaziu „C“ charakteristikos 20 A automatinio jungikliu ir elektros energijos apskaitos skaitikliu. Apskaitos vietą derinti su Klientu.

4.5. KS/KAS prijungti nuo transformatorinės MT žemos įtampos skirstyklos laisvos prijungimo grupės. Prijungimui įrengti ne mažesnio kaip 240 mm<sup>2</sup> skerspjūvio kabelių liniją.

4.6. Transformatorinės MT žemos įtampos prijungimo grupėje įrengti saugiklių/kirtiklių bloką su saugikliais.

4.7. Įvertinti/atlikti esamų ir/ar naujai įrengiamų apsaugų (saugiklių) skaičiavimus. Atlikus skaičiavimus ir nustačius, kad neatitinka galiojančių teisės aktų reikalavimų, esamas ir/ar naujai įrengiamas apsaugas (saugiklius) pakeisti/įrengti tinkamas(-omis), derinti projektavimo eigoje.

## 5. Kita informacija

5.1. Elektros energijos prijungimo procesą galite stebėti prisijungę savitarnos svetainėje, kurią rasite [www.eso.lt/savitarna](http://www.eso.lt/savitarna) <<http://www.leso.lt>> .

Daugiau aktualios informacijos dėl elektros įrenginių prijungimo tolimesnių žingsnių bei kitų teikiamų paslaugų galite rasti [www.eso.lt](http://www.eso.lt) <<http://www.leso.lt>> arba sužinoti klientų aptarnavimo telefonu +370 660

---

### Klientų aptarnavimas

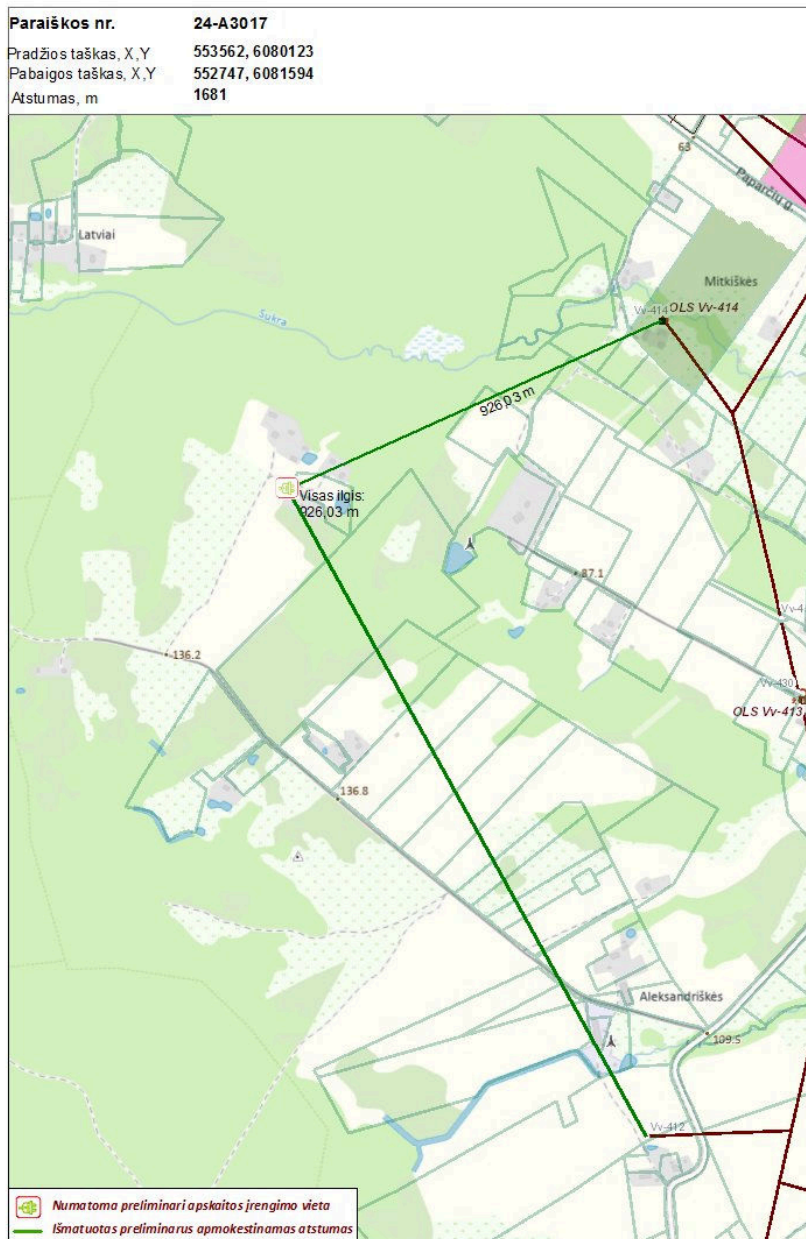
Informacija klientams Tel. +370 660 01852\*  
\*Numeris apmokestinamas pagal kliento ryšio operatoriaus plano įkainius.  
Tel. (8 5) 277 7524  
Faks. (8 5) 277 7514  
El. p.: [info@eso.lt](mailto:info@eso.lt)

### Įmonės rekvizitai

AB „Energijos skirstymo operatorius“  
Laisvės pr. 10, LT-04215 Vilnius, Lietuva  
El. p. [info@eso.lt](mailto:info@eso.lt)  
Juridinio asmens kodas 304151376  
PVM kodas: LT100009860612  
Registro tvarkytojas VĮ Registrų centras  
E. pristatymas 304151376

**Priedas prie prijungimo sąlygų Nr. 24-A3017**  
Trumpiausias geometrinis atstumas

AB „Energijos  
skirstymo operatorius“



**Klientų aptarnavimas**

Informacija klientams Tel. +370 660 01852\*  
\*Numeris apmokestinamas pagal kliento ryšio operatoriaus plano įkainius.  
Tel. (8 5) 277 7524  
Faks. (8 5) 277 7514  
El. p.: info@eso.lt

**Įmonės rekvizitai**

AB „Energijos skirstymo operatorius“  
Laisvės pr. 10, LT-04215 Vilnius, Lietuva  
El. p. info@eso.lt  
Juridinio asmens kodas 304151376  
PVM kodas: LT100009860612  
Registro tvarkytojas VĮ Registrų centras  
E. pristatymas 304151376

Bendrovė tvarko Jūsų asmens duomenis tik teisės aktuose apibrėžtais teisėtais pagrindais. detalesnė informacija apie Jūsų asmens duomenų tvarkymo sąlygas ir susijusias teises viešai skelbiama Bendrovės interneto svetainėje [www.eso.lt](http://www.eso.lt)